



# Vedlikehold av Proffen høyspentverktøy

Gjennomgang av våre mest solgte høyspentverktøy  
med deleoversikt

Versjon 02.20

# Intercable AMX17300 Ytterkappeskreller

Elnr: 8810450



Løsne 2 X 6-kantskruer på  
knivholdertønnen



Skru stilleskruen for  
skjæredyp helt ut



Knivkjeft byttes med en enkel  
skruer Elnr: 8810402



Trykk ut aksel til knivhjul.  
Bytt knivhjul.



Knivhjul rep-kit  
Elnr: 8869421



Knivhjul, aksling  
og lokk. Rep-kit  
Elnr: 8810338



Komplett tønn m/knivhjul.  
Byttes med en enkel skrue  
Elnr: 8869422



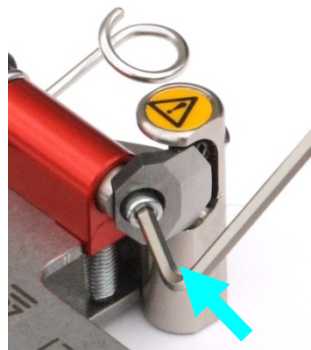
Fremføringshjul.  
Byttes med en enkel skrue  
Elnr: 8869423

# Intercable FBS1714/1722 Halvlederverktøy

Elnr: 8800403



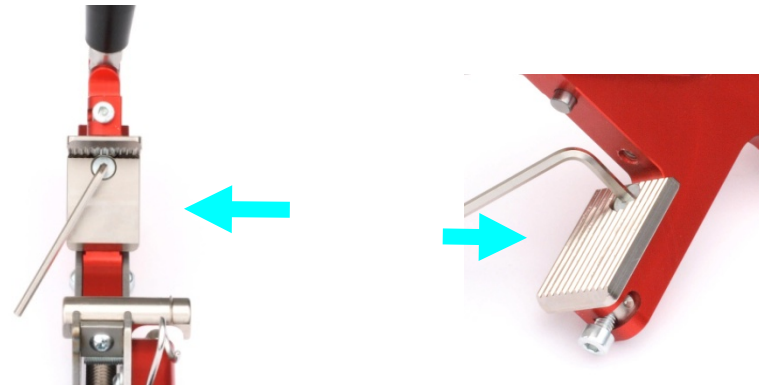
Tørk av verktøyet før jobbing



Løsnes mot klokken



Elnr: 8800408  
Reservekniv



Føringsplatene skal ikke ha groper eller hakk på den glatte flaten. Den gjengede delen skal ha en jevn og skarp overflate. Løsnes mot klokken.



Pass på mutter til den gjengede delen.



Sett med føringsplater og føringstønne. Elnr: 8800415

# Intercable ASI1719 Ytterkappeverktøy

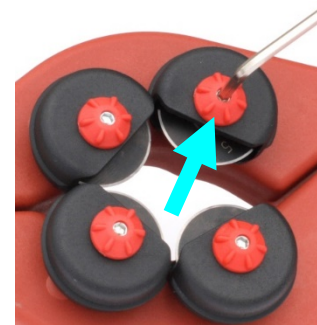
Elnr: 8810400



Elnr: 8810400



Knivjefst sett Elnr: 8810402



Løsnes med klokken



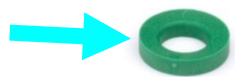
Elnr: 8810403. Festeskruer



Elnr: 8810401 Knivhjul



Påse at kongen på ringene vender inn mot knivhjulet.



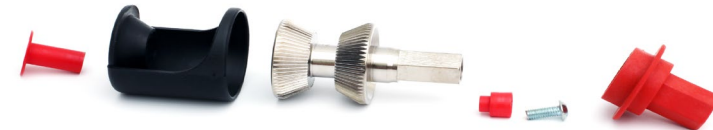
Ringene bestilles på forespørsel.  
Div. størrelser



Hjulkoppen har et festespør den skal inn i, påse at den går inn i sporet før festeskruen entres



Festeskrue skal kun dras til med fingermoment



Rep-kit fremdrift  
Elnr: 8869368

# Intercable IMS20 Pex-verktøy

Elnr: 8800421



Elnr: 8800421, sett med 25, 50, 95, 150 og 240 mm<sup>2</sup> bakker



¼ turn mot klokken løsner bakkene



PH 2 skrutrekker løsner den røde hylsen



Påse at kniven er skarp, ligger ovenpå den oransje holderen



Holder er merket med tverrsnitt = bakker.  
Kniver Elnr: 8800407, samme kniv til alle bakker.



Sjekk at det ikke er skader i hjørner, da går bakken tregt å jobbe med.



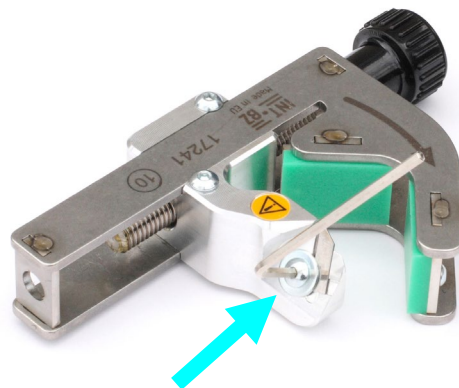
Skruen skal inn i den røde hylsen, dras forsiktig til.

# Intercable UFS1724 Koneverktøy

Elnr: 8810340



Elnr: 8810340



Løsne 6-kantskruen, bytt kniven



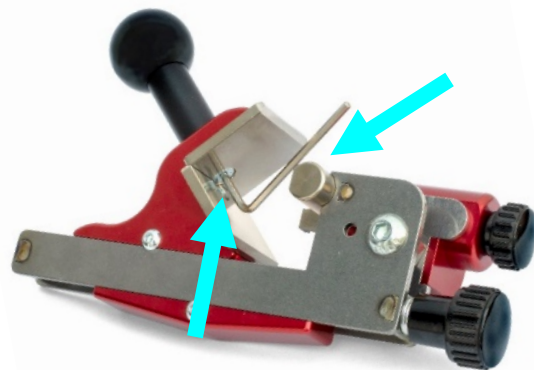
Elnr: 8810341 Reservekniv

# Intercable IMS2 skreller for Pex

Elnr: 8800405



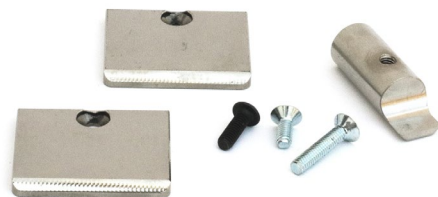
Løsne 6-kantskruen og bytt platen



Løsne 6-kantskruen og bytt platen.  
Løsne 6-kantskruen på tønne og bytt tønne.



Skru stilleskruen for kniven helt ut  
og løsne 6-kantskruen. Bytt kniv.



Føringsplatesett Elnr: 8800494



Reservekniv Elnr: 8800406