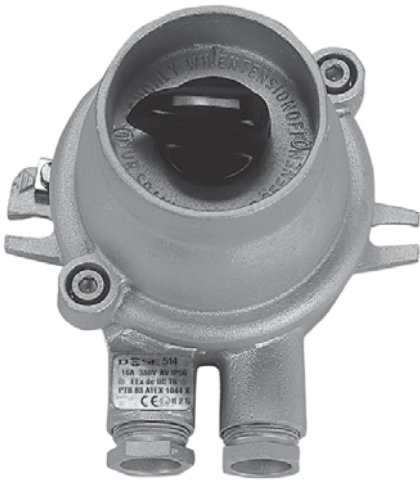
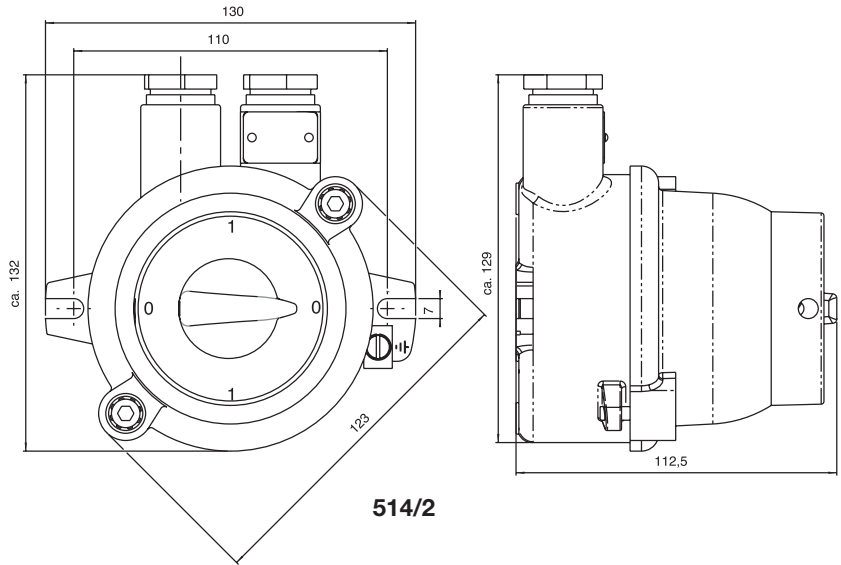


514

IP 56


**Explosiongeschützte
Drehschalter**
**Explosion-proof
rotary switches**


514/2



514/2

5.11

Nr. No.	Diagramm diagram	Watt wattage	kg	Beschreibung	Description
514			0,85	Explosiongeschützter Ausschalter 16A max 660V AC PTB-Nr.: PTB 03 ATEX 1044x, Ex Schutzart: EEx de IIC T6	<i>Explosion-proof cut out rotary switch 16A max 660V AC PTB-No.:PTB 03 ATEX 1044x, Ex-protection class: EEx de IIC T6</i>
514/2			0,95	Gehäuse und Deckel aus Messing Unverlierbare Deckelschrauben	<i>Brass casing and cover Undetachable inner hexagonal cover screws</i>
514/D			0,95	Ex-Schaltereinsatz 2-polig-Aus Innen- und Außenerdung	<i>Ex-switch interior 2-pole cut out type Inside and outside earth connection</i>

Auch als 1-poliger Wechselschalter lieferbar

Also available with 1-pole change over switch interior

Nr. No.	Diagramm diagram	Pole pole	kg	Ersatzteile	Spare parts
E514A			0,14	Ex-Schaltereinsatz 2-polig-Aus	<i>Ex-switch interior 2-pole cut out</i>
E514W			0,14	Ex-Schaltereinsatz 1-polig-Wechsel	<i>Ex-switch interior 1-pole change over</i>
501/5			0,04	Innensechskantschlüssel 5mm	<i>Inner hexagonal key 5mm</i>

Abbildungen siehe Seite 5.19

Photos please find on page 5.19