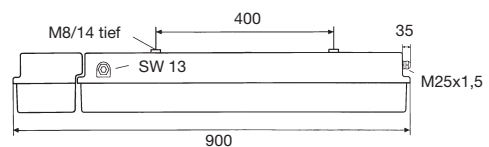
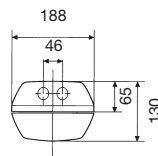
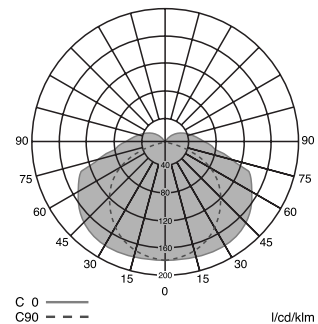


EMC218 IP66**Ex-Notlichtleuchten
2 x 18W****Ex-Emergency light
fittings 2 x 18W****EMC218**

Nr.	Watt	kg	Beschreibung	Description
No.	wattage	kg		
EMC218	2x18	10,00	<p>Ex-Notleuchte mit 2-Kanal-EVG für Leuchtstofflampen 2x18W mit Zweistiftsockel G13. Gehäuse aus glasfaserverstärktem Polyester, Schutzwanne aus Polycarbonat. Beidseitig bedienbarer Zentralverschluß mit 10 Schließungen, beidseitige Scharnierung der Schutzwanne. Leuchtenschalter als Zwangstrenner nach EN 60947. Sicherheitsverriegelung verhindert die Inbetriebnahme bei geöffneter Schutzwanne. Großer Anschlußraum mit 6 Anschlußklemmen bis 6 mm². Nennspannung: AC 220V-254V +/- 10 %, 47-63Hz. Nennstrom: 0,23A; Cos Phi: 0,95 (230V). 2x Kunststoff-Kabeleinführung M25. Zulässige Umgebungstemperatur -5°C bis +50°C. Leuchte mit 7 Ah-NC-Batterie, Notlicht-Nennbetriebsdauer (1-lampig) 1,5h oder 3h einstellbar. Ladetechnik mit intelligenter Mikroelektrotechnik. Funktions- und Dauertest erfolgt automatisch bei Notlichtbetrieb, bzw. nach 6 Monaten. Bei einem erforderlichen Batteriewechsel erfolgt eine Meldung durch das LED Anzeigefeld. Schutzklasse I, einseitige Durchgangsverdrahtung. Zulassung: PTB 96 ATEX 2144, Zündschutzart: Ex eds IIC T4, Zone 1, Zone 2.</p>	<p><i>Ex-protected fluorescent light fitting with 2 channel electronic ballast unit for bi-pin fluorescent lamps (G13) 2x18W. Housing made of glass mat reinforced polyester, protective cover made of polycarbonate. Double-sided lock with 10 latch points. Protective cover hingeable on both sides. Automatic switch built as a safety disconnecter acc. to EN 60947. Automatic switch ensuring the disconnection of all exposed components when the fitting is opened. Large terminal compartment with 6 terminals up to 6 mm². Rated voltage: AC 220V-254V +/- 10 %, 47-63Hz. Rated current: 0,23A; Cos phi: 0,95 (230V). 2x plastic cable gland M25. Permissible ambient temperature -5°C to +50°C. Light fitting with 7 Ah-NC battery, for 1,5 or 3 h emergency operation; local setting. Battery charging method with "intelligent" microelectronics. The required function and duration test is automatically performed with emergency operations or requested after 6 months. A necessary battery replacement will be indicated by the LED indicator. Insulation class I, single ended through-wiring. Certificate: PTB 96 ATEX 2144, Type of protection: Ex eds IIC T4 for zone 1, zone 2.</i></p>

5.6

Nr.	kg	Ersatzteile	Spare parts
No.	kg		
EEXL/WA18	0,75	Leuchtenwanne aus Polycarbonat	Cover polycarbonate
EXL/SS13	0,10	Steckschlüssel (SW13) für Zentralverschluß	Hexagon key (SW13) for locking mechanism
EXL/KB	0,35	Klemmeneinsatz (6x6 mm ²)	Terminal strip (6x6 mm ²)
EMC/RKS	0,15	Reflektorklappen mit Fassung Sockel G13	Reflector flaps with lampholder socket G13
EMC/EVG18	2,60	Elektronisches Vorschaltgerät	Electronic ballast unit
EMC/BSN	1,91	Batteriesatz mit LED und Überwachung	Battery set with LED and monitoring
EXL/DB	0,25	Deckenbügel aus Edelstahl	Ceiling mounting bracket StSt
EXL/RS14	0,31	Rohrschelle 1 1/4" aus Edelstahl	Pipe clamp 1 1/4" stainless steel

Abbildungen / Zeichnungen siehe Seite 5.18

Photos/Drawings please find on page 5.18

EMC236 IP66

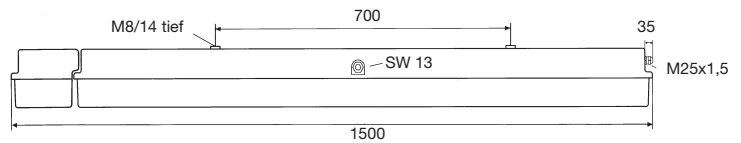
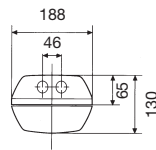
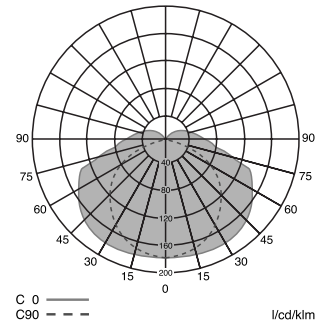


Ex-Notlichtleuchten
2 x 36W

Ex-Emergency light
fittings 2 x 36W



EMC236



5.7

Nr.	Watt	kg	Beschreibung	Description
No.	wattage	kg		

EMC236 2x36 10,00

Ex-Notleuchte mit 2-Kanal-EVG für Leuchtstofflampen 2x36W mit Zweistiftsockel G13. Gehäuse aus glasfaserverstärktem Polyester, Schutzwanne aus Polycarbonat. Beidseitig bedienbarer Zentralverschluß mit 20 Schließungen, beidseitige Scharnierung der Schutzwanne. Leuchtschalter als Zwangstrenner nach EN 60947. Sicherheitsverriegelung verhindert die Inbetriebnahme bei geöffneter Schutzwanne. Großer Anschlußraum mit 6 Anschlußklemmen bis 6 mm².
Nennspannung: AC 110V-254V +/- 10 %, 47-63Hz. Nennstrom: 0,4A; Cos Phi: 0,95 (230V). 2x Kunststoff-Kabeleinführung M25. Zulässige Umgebungstemperatur -5°C bis +50°C. Leuchte mit 7 Ah-NC-Batterie, Notlicht-Nennbetriebsdauer (1-lampig) 1,5h oder 3h einstellbar. Ladetechnik mit intelligenter Mikroelektrotechnik. Funktions- und Dauertest erfolgt automatisch bei Notlichtbetrieb, bzw. nach 6 Monaten. Bei einem erforderlichen Batteriewechsel erfolgt eine Meldung durch das LED Anzeigefeld. Schutzklasse I, einseitige Durchgangsverdrahtung. Zulassung: PTB 96 ATEX 2144, Zündschutzart: Ex eds IIC T4, Zone 1, Zone 2.

Ex-protected fluorescent light fitting with 2 channel electronic ballast unit for bi-pin fluorescent lamps (G13) 2x36W. Housing made of glass mat reinforced polyester, protective cover made of polycarbonate. Double-sided lock with 20 latch points. Protective cover hingeable on both sides. Automatic switch built as a safety disconnecter acc. to EN 60947. Automatic switch ensuring the disconnection of all exposed components when the fitting is opened. Large terminal compartment with 6 terminals up to 6 mm². Rated voltage: AC 110V-254V +/- 10 %, 47-63Hz. Rated current: 0,4A; Cos phi: 0,95 (230V). 2x plastic cable gland M25. Permissible ambient temperature -5°C to +50°C. Light fitting with 7 Ah-NC battery, for 1,5 or 3 h emergency operation; local setting. Battery charging method with "intelligent" microelectronics. The required function and duration test is automatically performed with emergency operations or requested after 6 month. A necessary battery replacement will be indicated by the LED indicator. Insulation class I, single ended through-wiring. Certificate: PTB 96 ATEX 2144, Type of protection: Ex eds IIC T4 for zone 1, zone 2.

Nr.	kg	Ersatzteile	Spare parts
No.	kg		

EXL/WA18	1,28	Leuchtenwanne aus Polycarbonat	Cover polycarbonate
EXL/SS13	0,10	Steckschlüssel (SW13) für Zentralverschluß	Hexagon key (SW13) for locking mechanism
EXL/KB	0,35	Klemmeneinsatz (6x6 mm ²)	Terminal strip (6x6 mm ²)
EMC/RKS	0,15	Reflektorklappen mit Fassung Sockel G13	Reflector flaps with lampholder socket G13
EMC/EVG36	2,60	Elektronisches Vorschaltgerät	Electronic ballast unit
EMC/BSN	1,91	Batteriesatz mit LED und Überwachung	Battery set with LED and monitoring
EXL/DB	0,25	Deckenbügel aus Edelstahl	Ceiling mounting bracket StSt
EXL/RS14	0,31	Rohrschelle 1 1/4" aus Edelstahl	Pipe clamp 1 1/4" stainless steel

Abbildungen /Zeichnungen siehe Seite 5.18

Photos/Drawings please find on page 5.18