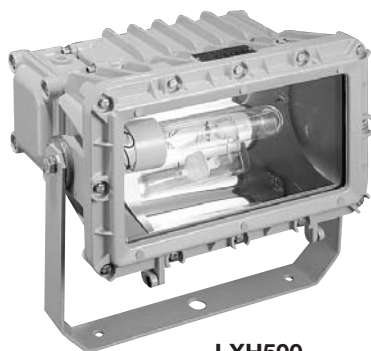
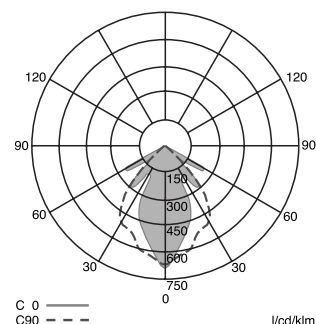
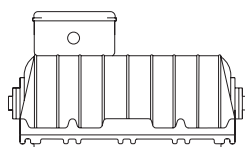
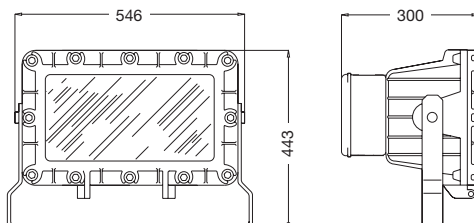
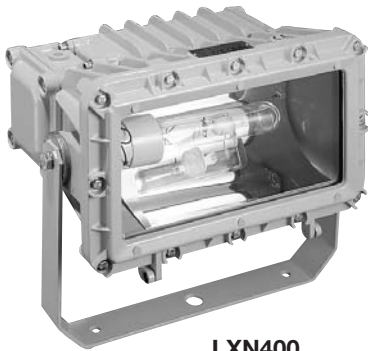


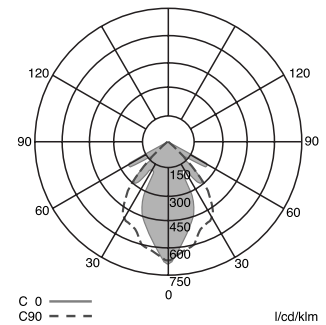
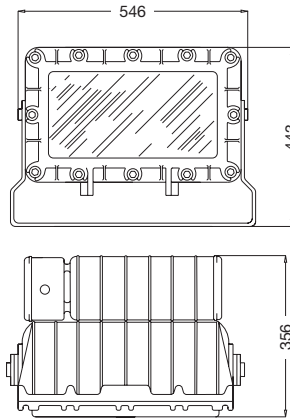
LXH500 IP 67**Ex-Halogenstrahler
bis 500W****Ex-Halogen-Floodlight
up to 500W****LXH500**

Nr.	Watt	kg	Beschreibung	Description
No.	wattage	kg		
LXH500	500	23,00	<p>Ex-Strahler für Halogenlampen 500W (230/240V), mit Fassung E40. Gehäuse, Glashalterahmen und Haltebügel aus verzinktem Stahl, graue Speziallackierung. Sicherheitsglasscheibe mit hoher mechanischer und thermischer Beständigkeit, werksseitig versiegelt. Glashalterahmen mit Scharnieren. Hochwertiges Dichtungssystem zwischen dem Leuchtenkörper und der Glasabdeckung. Alle Befestigungsschrauben (unverlierbar) aus Edelstahl. Separater Ex-e Klemmenkasten mit 1x Kunststoff-Kabeleinführung M25 und 1x Kunststoff-Blindverschraubung M25.</p> <p>Zulässige Umgebungstemperatur -20° C bis +40° C. Schutzklasse I. Zulassung: LOM 03ATEX2078 Zündschutzart: EEx de IIB, T3.</p>	<p><i>Ex-proof floodlight for halogen lamps 500W (230/240V) with lampholder E40. Housing, glass-holding frame and bracket made of galvanized steel, special paint finish in gray colour. Glass holding frame with sealed borosilicate glass, with stainless steel screws (undetachable). Hinged glass holding frame. Separate Ex-e terminal box with 1x M25 plastic cable gland and 1 x M25 plastic blind plug.</i></p> <p><i>Permissible ambient temperature: -20° C to +40° C. Insulation class: I Certificate: LOM 03ATEX2078 Type of protection: EEx de IIB T3, Zone 1 and Zone 2</i></p>

5.8



LXN400



5.9

Nr.	Watt	kg	Beschreibung	Description
No.	wattage	kg		

LXN400	400	31,00		
--------	-----	-------	--	--

Ex-Strahler für 400W Natrium/Halogen-Metall-Hochdrucklampen mit Fassung E40. Gehäuse, Glashalterahmen und Haltebügel aus verzinktem Stahl, graue Speziallackierung. Sicherheitsglasscheibe mit hoher mechanischer und thermischer Beständigkeit, werkseitig versiegelt. Glashalterahmen mit Scharnieren. Hochwertiges Dichtungssystem zwischen dem Leuchtenkörper und der Glasabdeckung. Alle Befestigungsschrauben (unverlierbar) aus Edelstahl. Separater Ex-e Klemmenkasten mit 1x Kunststoff-Kabeleinführung M25 und 1x Kunststoff-Blindverschraubung M25. Vorschalt- und Zündgerät in einem separaten Gehäuse, getrennt vom Lampenraum, wodurch sichergestellt ist, daß die von der Lampe erzeugte Wärme keine schädliche Auswirkung hat. Vorschaltgerät mit Anschlußstecker, um das Herausnehmen der Vorschaltung für Wartungszwecke zu erleichtern.

Nennspannung: 230V +/- 10%, 50Hz.
 Zulässige Umgebungstemperatur -20°C bis +40°C. Schutzklasse I.
 Zulassung: LOM 03ATEX2078
 Zündschutzart: EEx de IIB, T3. Andere Spannungen, Frequenzen und Leistungen auf Anfrage

Ex-proof floodlight for High-Pressure-Sodium or Metal Halide lamp 400W with lampholder E40.
 Housing, glass-holding frame and bracket made of galvanized steel, special paint finish in grey colour. Glas holding frame with sealed borosilicate glass, with stainless steel screws (undetachable). Hinged glass holding frame. Separate Ex-e terminal box with 1x M25 plastic cable gland and 1 x M25 plastic blind plug. Ballast unit and ignitor isolated from the lamp in a separate compartment, thus ensuring that the heat of the lamp does not have any harmful effects. Ballast fitted with connection plug to allow easy removal for maintenance purposes

Rated voltage: 230V +/- 10%, 50Hz.
 Permissible ambient temperature: -20°C to +40°C. Insulation class: I
 Certificate: LOM 03ATEX2078
 Type of protection: EEx de IIB T3, Zone 1 and Zone 2